

BAUGEOIS-VALLÉE

Pêche dans la Loire, l'Authion, le Couasnon et le Lathan :

La pêche dans le fleuve et les rivières du département est autorisée avec une carte pêche départementale ou interfédérale. Celle-ci peut être achetée sur cartedepeche.fr ou chez les dépositaires suivants :

Super U de Baugé (Gaules du Lathan)

Super U de Mazé (Gaules du Lathan)

Bar tabac La Renaissance à Baugé

Bar tabac Café des Sports à Baugé

Café tabac le Brazza à Baugé (Gaules du Loir)

Jardinerie Brico Marché de Beaufort-en-Vallée (Amis de la Loire)

Gamm Vert de Beaufort-en-Vallée (Fervents de la Gaule)

Pour plus d'information, consulter le Guide de pêche du Maine-et-Loire, le site internet fedepeche49.fr ou appeler le 02 41 87 57 09.



À DEUX PAS

Lac de Rillé (37340)

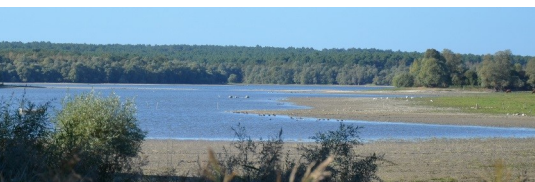
Deux bassins distincts du lac de Rillé sont accessibles à la pêche : Les Mousseaux et Pincemaille. Il est interdit de pêcher sur la digue les séparant.

Lac des Mousseaux : A cheval sur l'Indre-et-Loire (37) et le Maine-et-Loire (49), la carte de pêche interfédérale ou départementale 37 ou 49 ou une vignette E.H.G.O. est obligatoire. Les embarcations ou engins nautiques sont autorisés dans l'espace délimité par les bouées blanches.

Plan d'eau de Rillé - Pincemaille : Situé entièrement en Indre-et-Loire, la carte de pêche interfédérale ou départementale 37 est obligatoire ou vignette E.H.G.O.

Les cartes de pêche journalières doivent être achetées en fonction du secteur de pêche sur le lac (49 ou 37). Elles peuvent être achetées en ligne sur le site cartedepeche.fr ou au camping Huttopia pour les gens pêchant en Indre-et-Loire. La période de pêche est identique à celle des rivières 2^e catégorie. La pêche à la carpe est interdite de jour comme de nuit de juin jusqu'à fin août sur la totalité du plan d'eau.

Contact : Fédération de pêche de l'Indre-et-Loire - fedepeche37.fr - 02 47 05 33 77



Office de Tourisme
De L'Anjou Vert
tourisme@baugeoisvallee.fr
02 41 89 18 07
www.tourisme.baugeoisvallee.fr

Document non contractuel. L'Office de Tourisme ne pourra pas être tenu responsable de changements éventuels.

Où pêcher en Anjou Vert ?



Baugeois
Vallée
L'ANJOU VERT COMMUNAUTÉ



BAUGÉ-EN-ANJOU

Plan d'eau de Cuon-Bocé (49150)

Pêche possible tous les jours du lever au coucher du soleil de **mars à octobre**. Carte en vente au restaurant La Pomme de Pin à Cuon.

Carte de pêche : 5€/jour ou 35€/saison

Gratuit pour les moins de 10 ans

Contact : Restaurant la Pomme de Pin - 02 41 82 75 74

Jean-Claude - 06 24 24 37 85

Plan d'eau de Clefs (49150)

Pêche autorisée le dimanche et les jours fériés de **juillet à fin août**.

Contact : Mairie de Clefs - 02 41 82 80 48

Plan d'eau du Guédeniau (49150)

Pêche nécessitant une carte de pêche départementale ou interfédérale. Il faut regarder la pancarte au niveau de l'aire de camping-car pour connaître les points de pêche autorisés sur le plan d'eau.

Carte en vente sur cartedepeche.fr ou au Super U de Baugé.

Contact : Mairie de Le Guédeniau - 02 41 82 70 21

Ouverte le mardi et jeudi toute la journée, et le vendredi matin

Plan d'eau du Vieil-Baugé (49150) et plan d'eau du moulin de Fougère à Baugé (49150)

Pêche possible tous les jours d'**avril à décembre**. Carte de pêche obligatoire avant installation.

Elle est en vente à Baugé à Super U

Carte de pêche journalière : 6€ à partir de 15 ans/4€ pour les 11 à 14 ans

Carte de pêche saisonnière pour les deux étangs :

42€ à partir de 15 ans

23€ pour les 11 à 14 ans

Gratuit pour les enfants de 10 ans et moins accompagnés d'un adulte

Contact : La Gaule Baugeoise - 07 84 57 40 75



Plan d'eau du moulin Hubeau à Saint-Martin-d'Arcé (49150)

Le Moulin Hubeau est un domaine de 7 hectares avec 12 étangs dédiés à la pêche à la truite. Ce lieu idéal pour une journée en famille comprend un espace ombragé, des terrains de pétanque, des tables de pique-nique, des barbecues, des toilettes, etc. Restauration rapide sur place. Paiement par chèque ou espèce. Chiens permis en laisse. Ouvert de **février à novembre**. Fermé tous les mercredis du mois.

Tarif adulte : 18€/ demi-journée (8h-13h ou 13h-18h)

32€/journée (8h-18h)

Tarif pour les enfants de moins de 12 ans : 15€/demi-journée
28€/journée

Étang à réserver (max 50 personnes) à la journée à partir de 156€

Pêche à la journée : 4€/truite

35€ les 10 de 9h30-12h ou 14h30-18h

Contact : 02 41 89 06 28 - moulinhubeau@gmail.com - moulinhubeau.fr

NOYANT-VILLAGES

Plan d'eau de Dénezé-sous-le-Lude (49490)

La pêche est gratuite pour les habitants de Noyant-Villages, les campeurs des Près de St-Jean et les personnes hors Noyant-Villages accompagnées d'un habitant de Noyant-Villages et sous sa responsabilité. 2 lignes par pêcheur maximum.

Pêche possible tous les jours de **fin mars à début octobre**. Les enfants de moins de 16 ans ont le droit de pêcher sous la responsabilité familiale ou d'un pêcheur majeur. Les chiens doivent être tenus en laisse. Le pique-nique est autorisé jusqu'à 22h00

Contact : Mairie de Dénezé-sous-le-Lude - 02 41 89 50 97

Ouverte le lundi de 14 h à 18h et le vendredi de 8h30 à 12h30.

Plan d'eau de Chigné (49490)

Pêche possible le mercredi, samedi, dimanche et les jours fériés de 8h à 19h d'**avril à début octobre**. Une personne passe dans la journée pour vendre les cartes directement à l'étang.

Carte de pêche : 5€/jour avec 3 lignes max. Carte année : 40€/ personne

Gratuit pour les moins de 10 ans.

Contact : Gaule Bédouine - 06 80 70 02 58 / 06 84 62 69 82

Plan d'eau de Lasse (49490)

Le plan d'eau communal est ouvert pour tous à la pêche de **début mai à fin septembre**, les week-end et jours fériés ainsi que les mercredis. La baignade et le camping sont interdits au plan d'eau. Les cartes sont à prendre sur le lieu de pêche auprès des membres de l'association :

Carte de pêche 4€50/jour ou 28€/saison complète pour 2 lignes par pêcheur.

Contact : Association des « Amis Pêcheurs » - 02 41 82 21 77 / 06 37 29 57 52

LES BOIS D'ANJOU

Plan d'eau de Fontaine-Guérin (49250)

Pêche possible à l'année avec la carte de pêche gratuite disponible à la Mairie. Les poissons doivent être remis à l'eau.

Aire de jeux pour enfants à proximité du camping "Les Bois d'Anjou".

Contact : Mairie des Bois d'Anjou - 02 41 54 73 95

